



يوتيوب

DJI는 어떤 회사인가요?

DJI 설립 이후 드론 시스템에서 다양한 제품 시스템으로 확장되었으며, 드론, 핸드헬드 영상 시스템, 산업 응용 분야에서 세계 선두의 브랜드가 되었습니다. 일류 기술 제품으로 '중국 스마트 제조'의 의미를 재정의했습니다.

2006 년
설립

14,000+
직원 수

비즈니스 시장 100+
국가와 지역

DJI 드론 솔루션 소개

드론+페이로드

스마트한 드론 플랫폼



DJI 페이로드 타사 페이로드



통합 비행 플랫폼

소형 산업용 드론



일체형 플래그십 비행 플랫폼



무인 자동화 작업 플랫폼

원스톱 임무관리 웹플랫폼

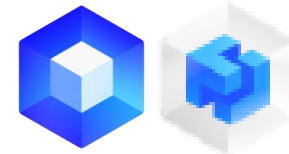


DJI Dock 시리즈



소프트웨어

모델링용



비행 컨트롤용



DJI 생태 개방 기반으로 개발한
SW



일체형 드론 플랫폼

DJI의 일체형 비행 플랫폼은 컴팩트하고 한 손으로 조작할 수 있으며, 휴대가 편리하고 한 사람이 빠르게 배치할 수 있어 현장 팀의 유연한 작업 환경에 적합합니다. **작고 휴대하기 쉬우며** **적정한 가격과 높은 통합 기능**의 장점을 통해 즉시 사용할 수 있고, 빠르게 배치하여 안전하고 효율적으로 작업을 완료할 수 있습니다.



dji MATRICE 4 SERIES

원격 작업 드론 스테이션

DJI Dock 3는 전용 Matrice 4D/Matrice 4TD 고성능 드론을 탑재하여, 모든 날씨와 모든 환경에서 무인감시 작업을 가능하게 합니다. 또한, 처음으로 차량 탑재 이동 배치를 지원하여 다양한 작업 환경에서 원활하게 작동합니다.

1. 전천후, 쉬운 조작
2. 유연한 배치, 초장거리 이미지 전송
3. 스마트 작업, 시간 절약과 효율성 향상
4. 전용 소프트웨어 매끄러운 체험 제공



dji DOCK 3

글로벌 건설 시장 현황

시장 개요

글로벌 건설 산업은 효율성, 비용 절감 및 지속 가능성 명령 준수에 대한 요구에 의해 구동되는 빠른 디지털 전환을 겪고 있습니다. DJI Dock는 자동 드론 DOCK 및 충전 솔루션으로써, 건설 현장 모니터링, BIM (건축 정보 모델링) 준수 및 운영 효율성에서 중요한 문제점을 해결합니다.

건설 드론 시장의 주요 동향

AI와 자동화: 실시간 데이터 처리 및 자율 드론 작업을 위한 AI 통합

지속 가능성: 녹색 건축 및 탄소 중립 실천을 위한 규제 추진

노동력 부족: 특히 선진 시장에서의 고령화되는 노동 인구와 상승하는 노동 비용

건설 시장의 드론 응용 트렌드

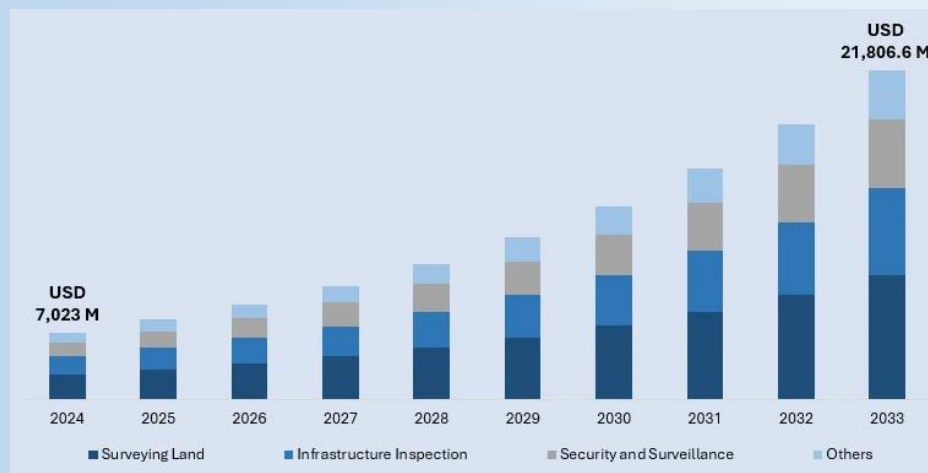
30조

2033 건설 시장 드론 시장 포케스트

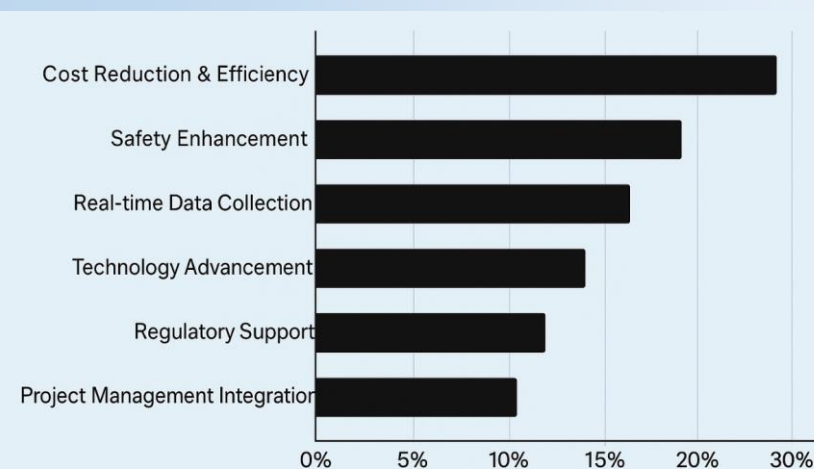
46%

비용 절감과 안전성 향상을 통해 추진율

건설 시장 드론 사용 포케스트



시장 성장의 주요 동인



업계 유행어: 과대선전을 넘어서

디지털 트윈

연간 1,770억 달러의 재작업 비용을 줄이고 예측 유지보수를 가능하게 하기 위한 실시간 프로젝트 가시성의 필요성

인텔리전트 BIM

정적인 BIM 모델은 역동적인 시공 현실을 따라잡지 못해 조정(협업) 실패를 초래함

IoT 기반 건설

연간 1,008명의 사망으로 인해서 원격 안전 모니터링의 필요성
수동 점검은 중요 문제의 35%를 놓칠 수 있음.

자동화 점검

1,008 annual fatalities demand remote safety monitoring;
manual inspections miss 35% of critical issues

예측 기반 분석

프로젝트 지연률이 25%로, 문제가 심화되기 전에
선제적으로 문제를 식별해야 함

건설 문제의 연쇄 효과



협업 혼란

평균적으로 한 프로젝트는 15+회사 또는 업체 및 50+이해관계자가 확인됨



번한 현장 방문

점검 시간의 40%가 이동 및 현장 준비에 낭비하거나 현장에서 파견으로 일해야 함



인력 부족 위기

2025년에는 439,000개의 미충원 공석이 확인됨



안전성 우려

2022년 사망자 1,008명 — 가장 위험한 산업



품질 관리 Gap

수동 점검은 핵심 문제의 35%를 놓침

15+

한 프로젝트에 포함된 회사 또는 업체 수

40%

점검 시간 중 낭비된 시간 비율

439,000+

미충원 공석

결론

건설업은 여러 현장에서 안전하게 작동하는 자동화된 원격 연속 모니터링 시스템을 필요로 합니다.

자산 디지털화 및 BIM

모델링 | 파노라마 | 주석



고급 측정

거리 | 볼륨 | 경사도



공정 관리 시각화

타임라인 시각화 데이터 관리 및 고정 현장 모델 기반
진도 비교



비행에서 리포트까지의 워크플로우

자동화 미션 → 분석 → 공정 보고서



AI 기반 안전 보장

실시간 개인 보호장비(PPE) 준수 및 위험 감지



비상 대응 능력

사고 대응을 위한 10초 내 비행 출동


DJI DOCK 3+FLIGHTHUB 2

Rise to Any Construction Challenge

 blasting area

모델링 | 파노라마 | 주석

현장 작업 디지털화

 trucks parking lot

DJI_20250816100300_0001_V

▲
N 000°



🕒 2025-08-16 10:06:21 (UTC+08) 22.2 M 14400 x 7200

📍 blasting area



현장 상황 확인

조감도, 파노라마와 간편한 공유



📍 stockpiles





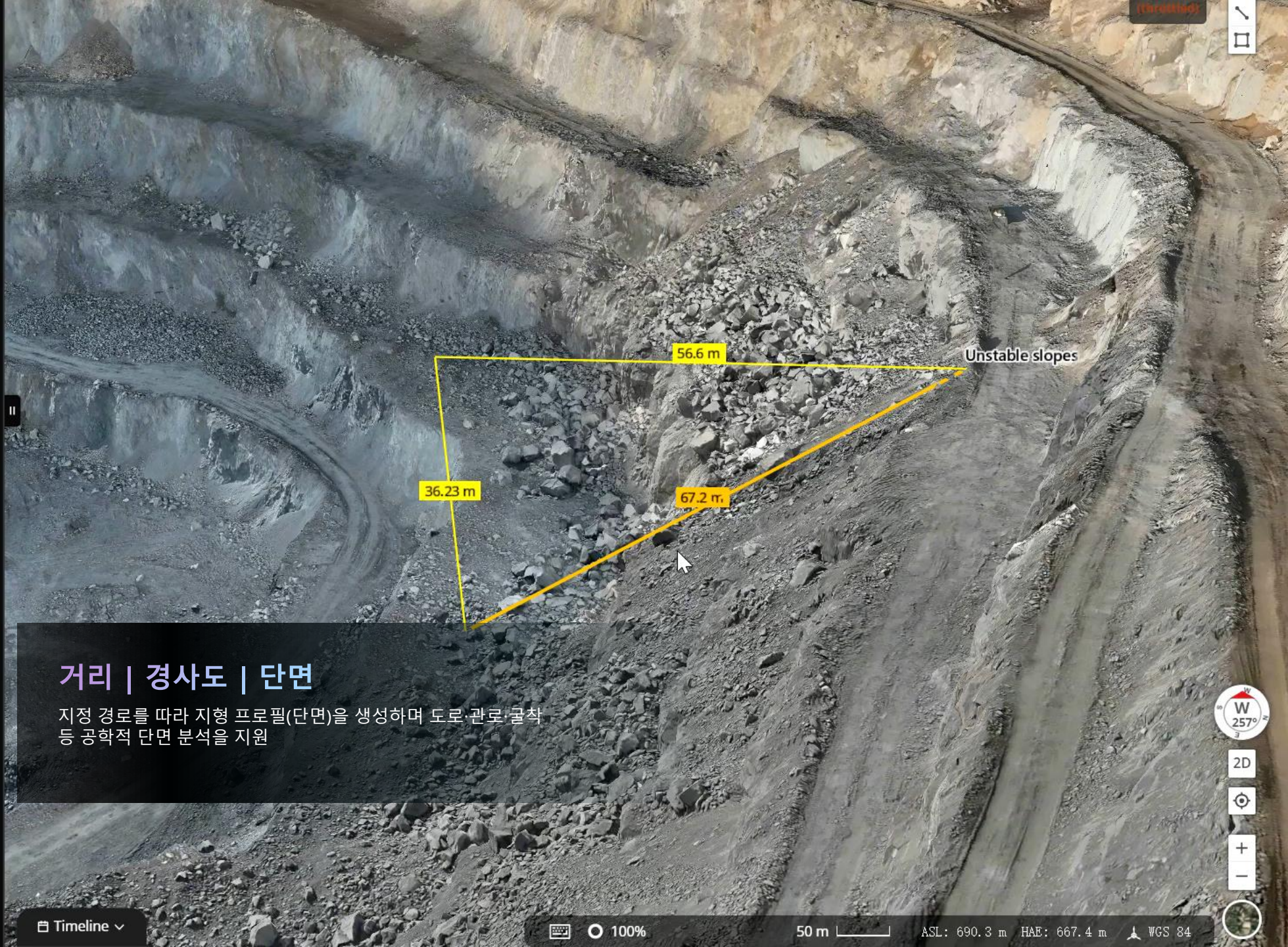
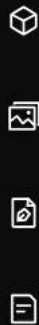
설계 파일 오버레이

PDF/DXF/CAD 직접 임포트·오버레이와 자동 편차 검출



2D





거리 | 경사도 | 단면

지정 경로를 따라 지형 프로필(단면)을 생성하며 도로·관로·굴착 등 공학적 단면 분석을 지원

Timeline ▾

100%

50 m

ASL: 690.3 m HAE: 667.4 m WGS 84



2D



+

-



Unstable slopes

Color ■ ■ ■ ■ ■ ■

Triangulation Measurement

56.60 Horizontally Projected Perimeter (m)	67.20 Spatial Perimeter (m)
36.23 Maximum Altitude Difference (m)	

Gradient ▾

32.6° Segment S to E	32.6° Max Gradient
32.6° Min Gradient	

Extract Cross-Sections

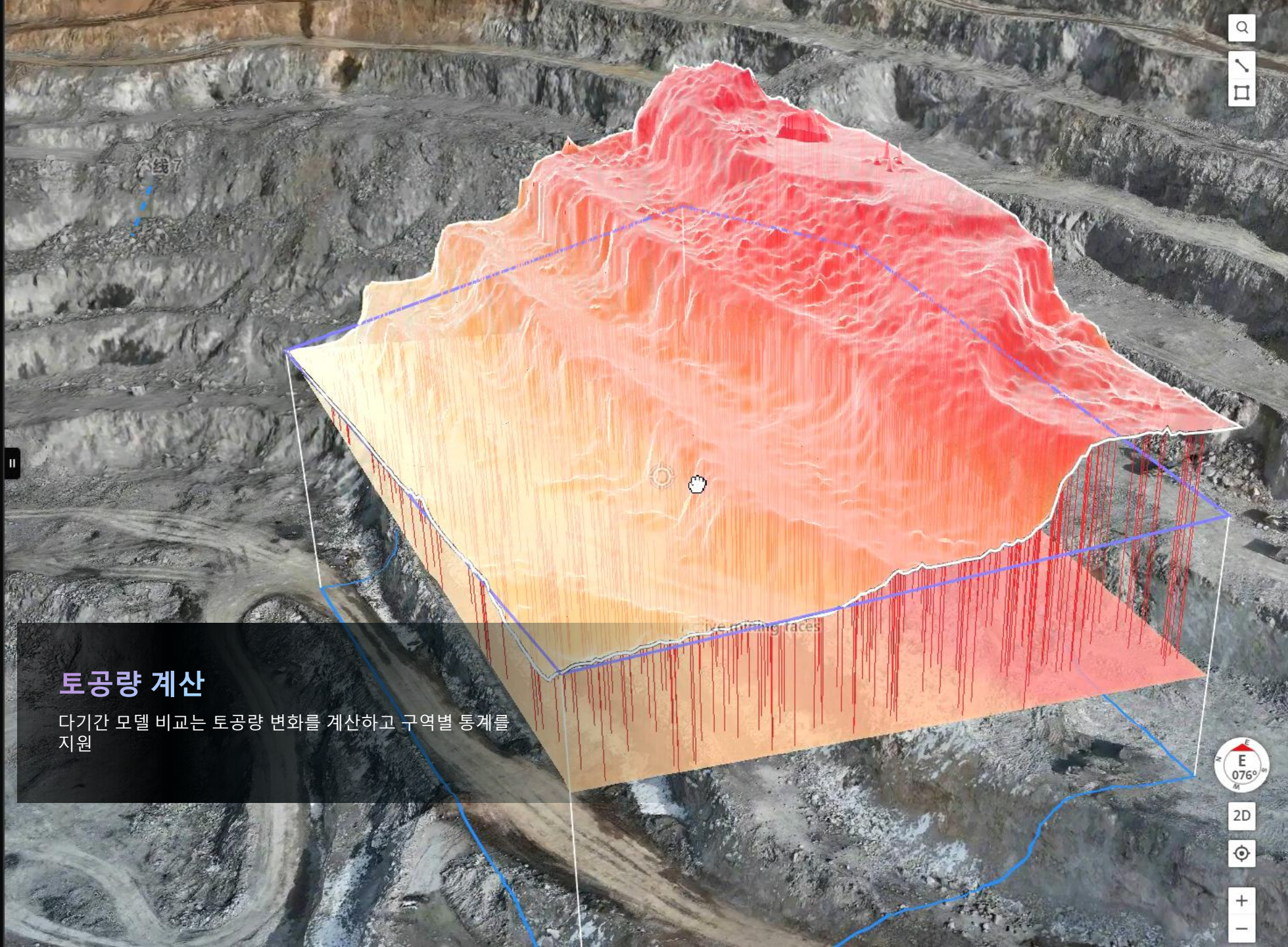
Model to Be Calculated ⊞ ?

selected 4 models ▾

- 矿坑2月10日
Collection Time: 2025-02-10 08:32
- 矿坑2月8日
Collection Time: 2025-06-08 08:32
- 矿坑2月12日
Collection Time: 2025-06-12 08:32
- 矿坑2月14日

Design file reference line

Select design file



토공량 계산

다기간 모델 비교는 토공량 변화를 계산하고 구역별 통계를 지원



Edit



selected perimeter (m) (m)
24.59
Altitude Difference of Points (m)

Current model volume calculation
Model to Be Calculated: Current Model

矿坑2月14日
Collection Time: 2025-06-14 08:40

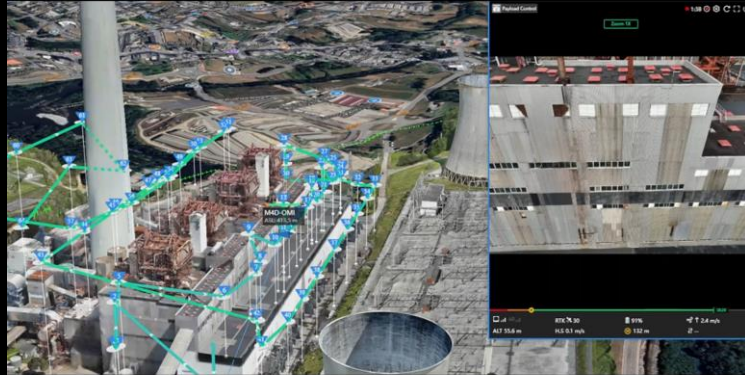
Reference Surface
Reference Level
Ellipsoidal ... 64 m
Start Calculation

Calculation Results
3D Display 2D Display
362359.07 Excavation volume (m³)
0.00 Fill volume (m³)
-362359.07 Volume difference (m³)
362359.07 Total volume (m³)

Multi-Phase Model Volume Change Calculation
Model to Be Calculated: selected 8 models



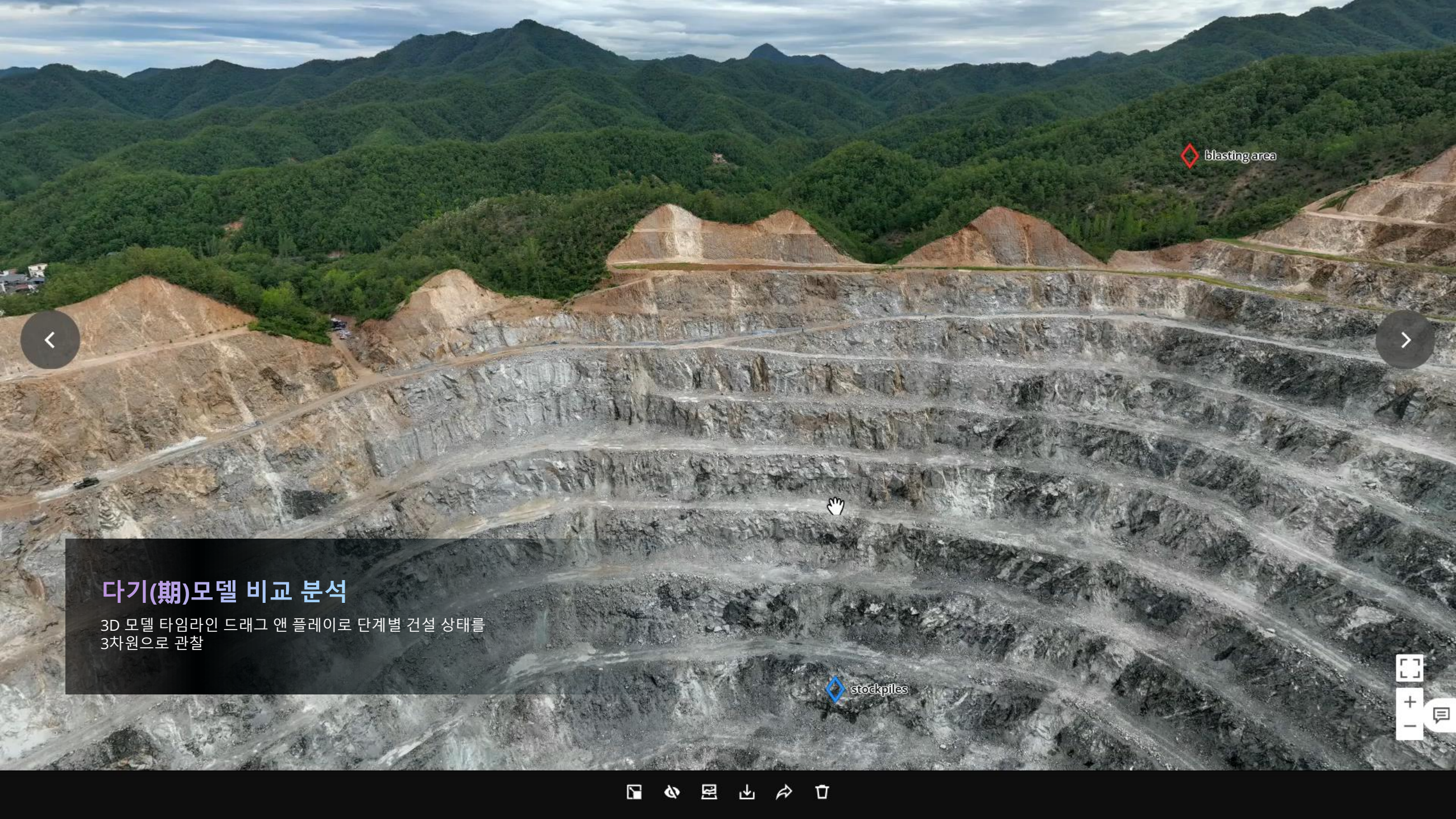
미션 플랜



데이터 수집



그리드 뷰



blasting area

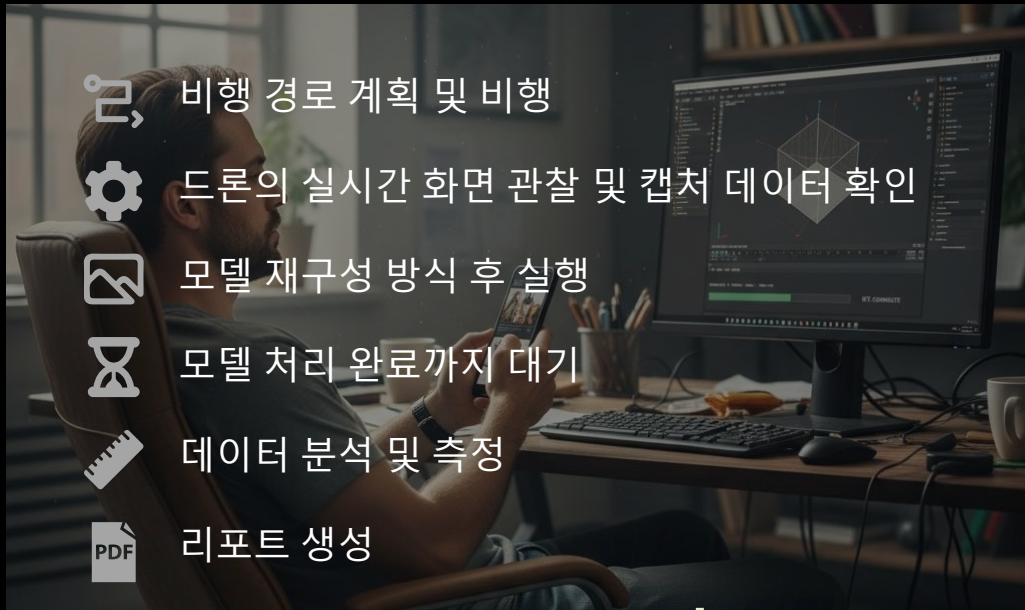
stockpiles

다기(期)모델 비교 분석

3D 모델 타임라인 드래그 앤 플레이로 단계별 건설 상태를
3차원으로 관찰

자동화 : 비행에서 리포트까지

전통 드론 작업 서비스 방식



건설 현장의 Dock 응용



드론 작업 더 간편하게

Report Title

Dock weekly report

Report Cover

Latest Model Snapshot



When generating report, latest model snapshot in analyzer will be used as report cover

Existing Models

When generating report, selected model snapshot will be used as report cover

Advanced Mode

Specify model area, configure model generation rules for this area in automation, and use latest model snapshot as report cover

Company Logo

+ Add

비행에서 리포트까지의 워크플로우

커스텀 공정 리포트 자동생성 및 발송

Report Cover

Adjust model angle and capture snapshot of model within frame for report cover

N/A MS
N/A FPS
(throttled)



2D



Dock 2 | DOCK 2 RP

163 ms

Livestream

ISO 100 Shutter 1/2000 F4 EV 0 MF STG 5889

Zoom 2

Wide 1X

GLS Parcel Locker

Avant2

Westlink

Bind ASL: 372.3 m DOCK 2 RP

AI 기반 실시간 안전 보장 및 규정 준수

사람/차량/선박 감지

PPE 장비 식별

도로 이물질/파편 탐지

3D

100%

30 m

ASL: 302.4 m HAE: 349.6 m

Front

Battery Level 89%

Smart RTH 22:10

To Land 31:29

Satellites RTK 39

3.5 m/s

SPD 0 m/s

29°

44°

0 VS 59.9 ALT m

372.3 ASL 65.8 AGL

2 m

Q W E C

A S D Y

High Speed

Settings

RTH

Emergency Landing

Pause

Space

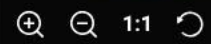


Welcome to Smart Search!

Finds specific objects in your media files and generates a results report




Select region of interest



AI 기반 물체 검색



이륙 10초, 30분 공중 호버링으로 지속 모니터링

 operation

fence-2025-09-11 09:51

The screenshot displays the DJI Fly app interface. At the top, there's a yellow 'Live Flight Controls' button and a 'Dock 3' label. Below this, the 'Idle' status is shown with a 'Normal status' indicator. A red warning icon and text 'Unfit for flight' are visible. The temperature is 30.5 °C, and the data rate is 1.0 MB/s. The 'Live' button is highlighted. The 'M4TD' status is shown with a 'Normal status' indicator. The 'Vision Assist' and 'Matrice 4TD' buttons are visible. The 'Virtual Cockpit' is active, showing 'irving.zhang operating'. The 'Take Off' button is highlighted. The 'FlyTo Task' section shows 'RTH' and 'Settings' buttons. The bottom status bar displays 'ALT 0 m', 'H.S 0 m/s', '96%' battery, and '0 m' distance.

공사 감리의 진화

전통 방식



토탈 스테이션



건설업 응용 드론



M400+L2

- 조종자 필요
- 지속적인 작업 곤란
- 수동 배터리 교체



- 짧은 비행 시간
- 부족한 정확도
- 데이터 관리 곤란



P4R

AI 기반 DOCK 솔루션



24/7 대기

자동 데이터 수집



강력한 분석 도구


데이터 보안성

자동화

서버 안전성

지능성

COMPLIANCE



Q&A